

VL-DP

3-JAW SOLID CHUCK WITH ANTI-CHIPS SEALED & WATER-PROOF FLANGE PLATE FOR VERTICAL LATHE

立形旋盤用大型チャック

(連結板付)

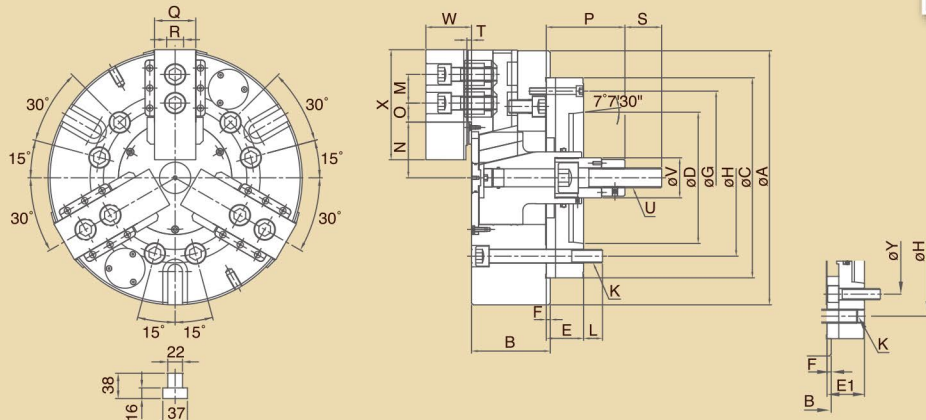
新製品
NEW

特許
Patent Protected

1. プロテクタとスクレーパーがチャック内への切粉、切削水浸入防止。
2. エアー穴を設けて、エアーを入れてで残留した切粉、切削油を除去し、チャック内部の清潔を保つことができます。
3. 連結板付き（連結板は排水しやすい設計となっています。）



寸法図 >> Dimensions



1. Dustproof patent structure can prevent the metal chips get into chuck inside.
2. The clean hole design can blow air into chuck internal to clean out the residual chips and coolant.
3. The drainage plate structure design can prevent the coolant get into spindle internal.

寸法表・仕様 >> Specifications

単位/UNIT:mm

| 型式 MODEL /SPEC. | スピンドルノーズ Nose Of Spindle | A | B | C (h6) | D | E | E1 | F | G | H | K | L | M |
|-----------------------|--|-----|-----|-----------|---------|----|----|---|-------|-------|------------|----|----|
| VL-12DP | A ₂ -8(A ₂ -6) | 304 | 110 | 220 | 139.719 | 38 | 38 | 6 | 190 | 171.4 | 6-M16x2P | 20 | 30 |
| VL-15DP | A ₂ -11(A ₂ -8) | 381 | 118 | 300 | 196.869 | 54 | 54 | 6 | 260 | 235 | 6-M20x2.5P | 30 | 43 |
| VL-18DP | A ₂ -11(A ₂ -8) | 450 | 118 | 300 | 196.869 | 48 | 48 | 6 | 260 | 235 | 6-M20x2.5P | 26 | 43 |
| VL-21DP | A ₂ -15(A ₂ -11) | 530 | 129 | 380 | 285.775 | 55 | 50 | 6 | 330.2 | 330.2 | 6-M24x3P | 36 | 60 |
| VL-24DP | A ₂ -15(A ₂ -11) | 610 | 129 | 380 | 285.775 | 55 | 50 | 6 | 330.2 | 330.2 | 6-M24x3P | 36 | 60 |
| VL-32DP | A ₂ -15(A ₂ -11) | 800 | 129 | 380 | 285.775 | 55 | 50 | 6 | 330.2 | 330.2 | 6-M24x3P | 36 | 60 |

| 型式 MODEL /SPEC. | N max. | N min. | O max. | O min. | P max. | P min. | Q | R | S | T | U | V | W | X | Y |
|-----------------------|-----------|-----------|-----------|-----------|-----------|-----------|----|------|----|---|----------|----|------|-----|-------|
| VL-12DP | 60.63 | 55.32 | 48.55 | 20.05 | 183 | 153 | 50 | 18 | 36 | 5 | M20x2.5P | 50 | 54 | 129 | 133.4 |
| VL-15DP | 69.05 | 60.97 | 58.05 | 40.05 | 136 | 101 | 62 | 25.5 | 55 | 7 | M30x3.5P | 60 | 68 | 165 | 171.4 |
| VL-18DP | 99.46 | 91.38 | 58.05 | 40.05 | 130 | 96 | 62 | 25.5 | 55 | 7 | M30x3.5P | 60 | 68 | 165 | 171.4 |
| VL-21DP | 80.49 | 72.41 | 101.8 | 41.8 | 132 | 97 | 65 | 25 | 55 | 7 | M30x3.5P | 60 | 75.5 | 180 | 235 |
| VL-24DP | 119.49 | 111.41 | 101.8 | 41.8 | 132 | 97 | 65 | 25 | 55 | 7 | M30x3.5P | 60 | 75.5 | 180 | 235 |
| VL-32DP | 119.49 | 111.39 | 197.8 | 41.8 | 132 | 97 | 65 | 25 | 55 | 7 | M30x3.5P | 60 | 75.5 | 180 | 235 |

| 型式 MODEL /SPEC. | プランジャ ストローク Plunger Stroke (mm) | ジョースト ローク[直径] Jaw Stroke [Diameter] (mm) | 最高回転数 Max.Speed r.p.m.(min ⁻¹) | 許容最大入力 Max. Pull Force kgf (kN) | 最大静的把握力 Max. Gripping Force kgf (kN) | 最大設定 油圧力 Max. Hydr. Pressure kgf/cm ² (MPa) | 適合 シリンダー Matching Cylinder | 把握範囲 Gripping Range |
|-----------------------|---|--|--|--|---|--|-------------------------------------|---------------------------|
| VL-12DP | 30 | 10.5 | 3200 | 4080 (40) | 15500 (152) | 29 (2.8) | L1530(L1530RE) | φ18~φ304 |
| VL-15DP | 35 | 16 | 3000 | 8260 (81) | 25290 (248) | 32 (3.1) | L2035(L2035RE) | φ68~φ381 |
| VL-18DP | 35 | 16 | 2700 | 8260 (81) | 25290 (248) | 32 (3.1) | L2035(L2035RE) | φ100~φ450 |
| VL-21DP | 35 | 16 | 1900 | 8650 (85) | 27000 (265) | 33 (3.2) | L2035(L2035RE) | φ80~φ530 |
| VL-24DP | 35 | 16 | 1700 | 8650 (85) | 27000 (265) | 33 (3.2) | L2035(L2035RE) | φ155~φ610 |
| VL-32DP | 35 | 16 | 1100 | 8650 (85) | 27000 (265) | 33 (3.2) | L2035(L2035RE) | φ155~φ800 |